

Základné údaje PPÚ Melek

Výmera obvodu projektu:	561 ha
Počet vlastníckych vzťahov v RPS:	25095
Počet vlastníckych vzťahov v RNS:	2802



Kto spracoval PPÚ Melek ?

Spracovateľ:

Zodpovedný projektant:

Vedúci projektu za PÚ:

Geometra Levice s.r.o

Ing. Ján Predajnianský

Ing. Oľga Majnová

Kto participoval na PPÚ Melek ?

MÚSES:

Krajinárske úpravy:

Projekty poľných ciest:

SAŽP

Ing. PhD. Anna Dobrucká

Ing. Milan Mušák

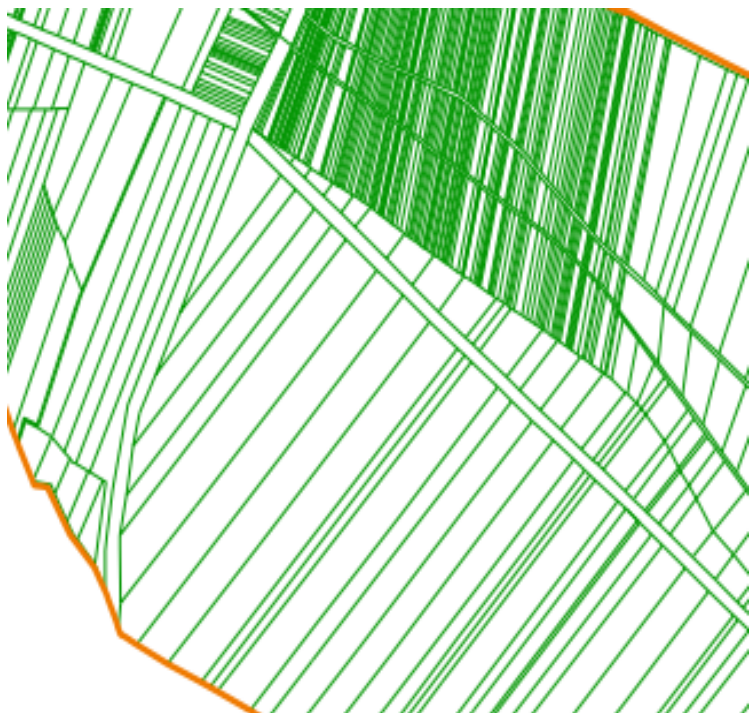
Základné požiadavky:

- **Scelenie a sprístupnenie pozemkov**
- **Riešenie ekologickej stability a krajinotvorba**
- **Vybudovanie navrhnutých spoločných zariadení a opatrení**

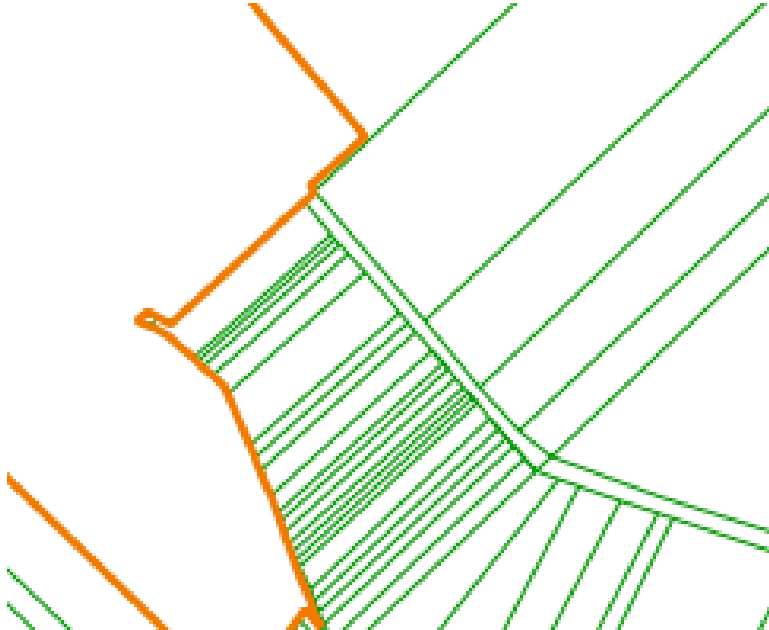
Špecifické požiadavky:

- **Riešenie pozemkov vo vlastníctve obce**

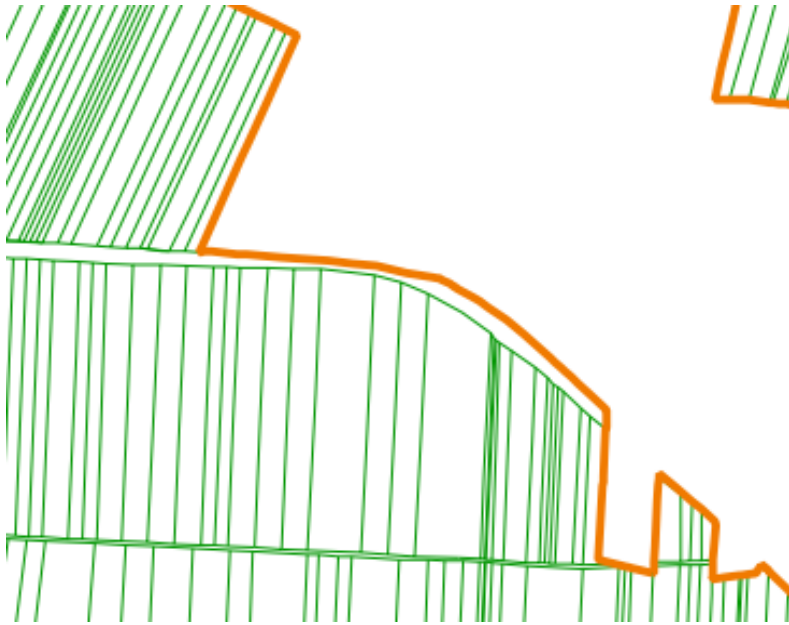
Ukážky umiestnenia obecných pozemkov



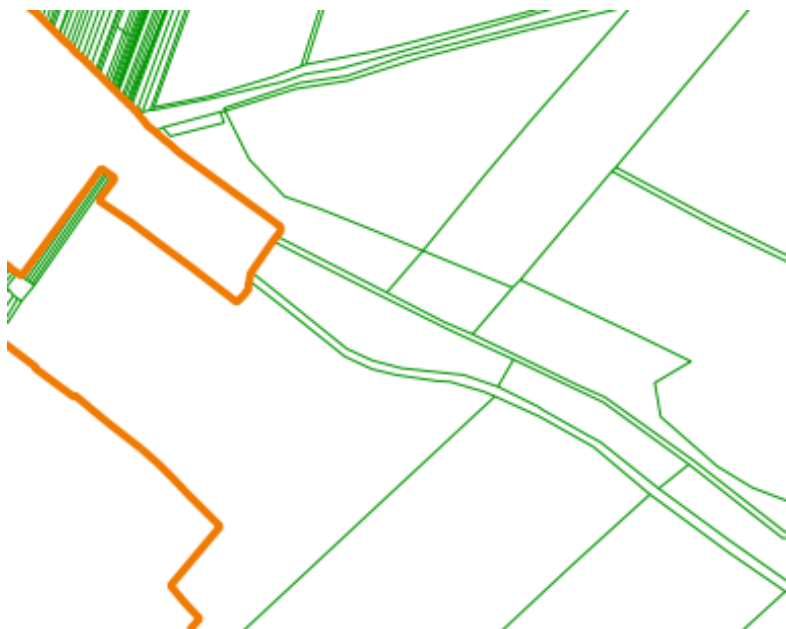
Ukážky umiestnenia obecných pozemkov



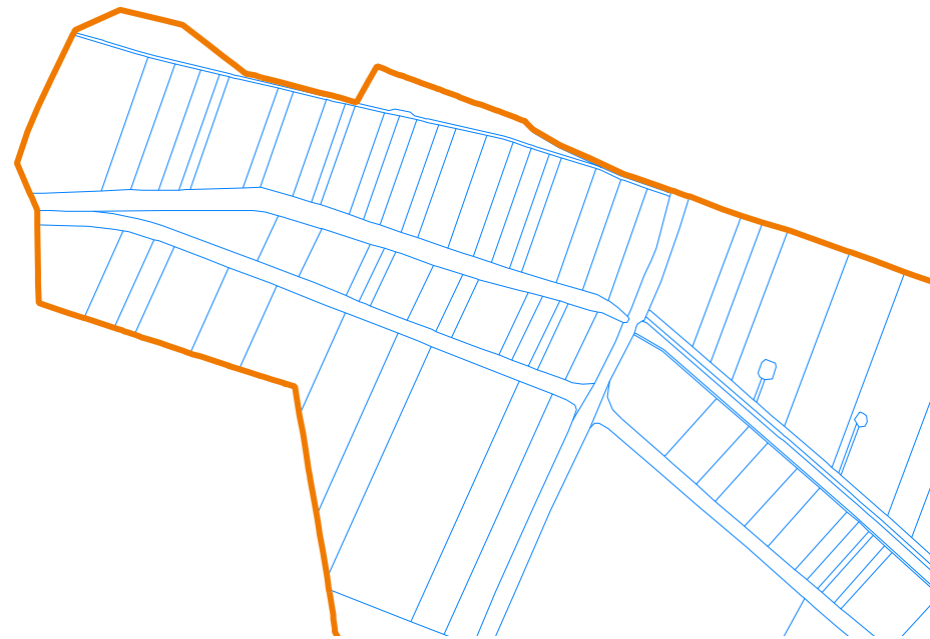
Ukážky umiestnenia obecných pozemkov



Ukážky umiestnenia obecných pozemkov

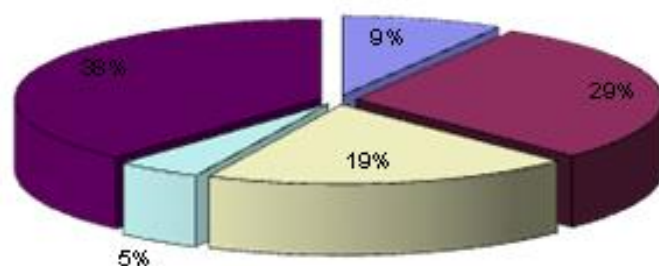


Scelenie a sprístupnenie pozemkov



Navrhovaný dopravný systém - sumarizácia

Súčasný stav a navrhovaný povrch	dĺžka v [m]
cesty, ktoré je potrebné spevniť	1917
cesty, ktoré je potrebné spevniť asfaltom	6576
existujúce asfaltové cesty	4399
cesty s existujúcim spevneným povrchom	1029
navrhnuté cesty s nespevneným povrchom	8665
spolu:	22586



■ cesty, ktoré je potrebné spevniť

■ cesty, ktoré je potrebné spevniť asfaltom

■ existujúce asfaltové cesty

■ cesty s existujúcim spevneným povrchom

■ navrhnuté cesty s nespevneným povrchom

Riešenie ekologickej stability

V dokumentácii MÚSES sa konštatuje:

*„Krajinoekologická stabilita posúdená na základe ekologických návrhov vykazuje pozitívne zlepšenie a **zaradenie krajiny do vyššieho stupňa ekologickej kvality krajiny**, len podľa výpočtu depresných plôch, čo je za daných ekonomických a technických podmienok využívania územia hodnotené ako veľmi priaznivý výsledok“*

Krajinno-architektonické úpravy v rámci PPU MELEK - 2007



Spoluriešitelia:

- Ing. Martin Kolník
- Ing. Eva Torišková
- Ing. Eva Vyrosteková

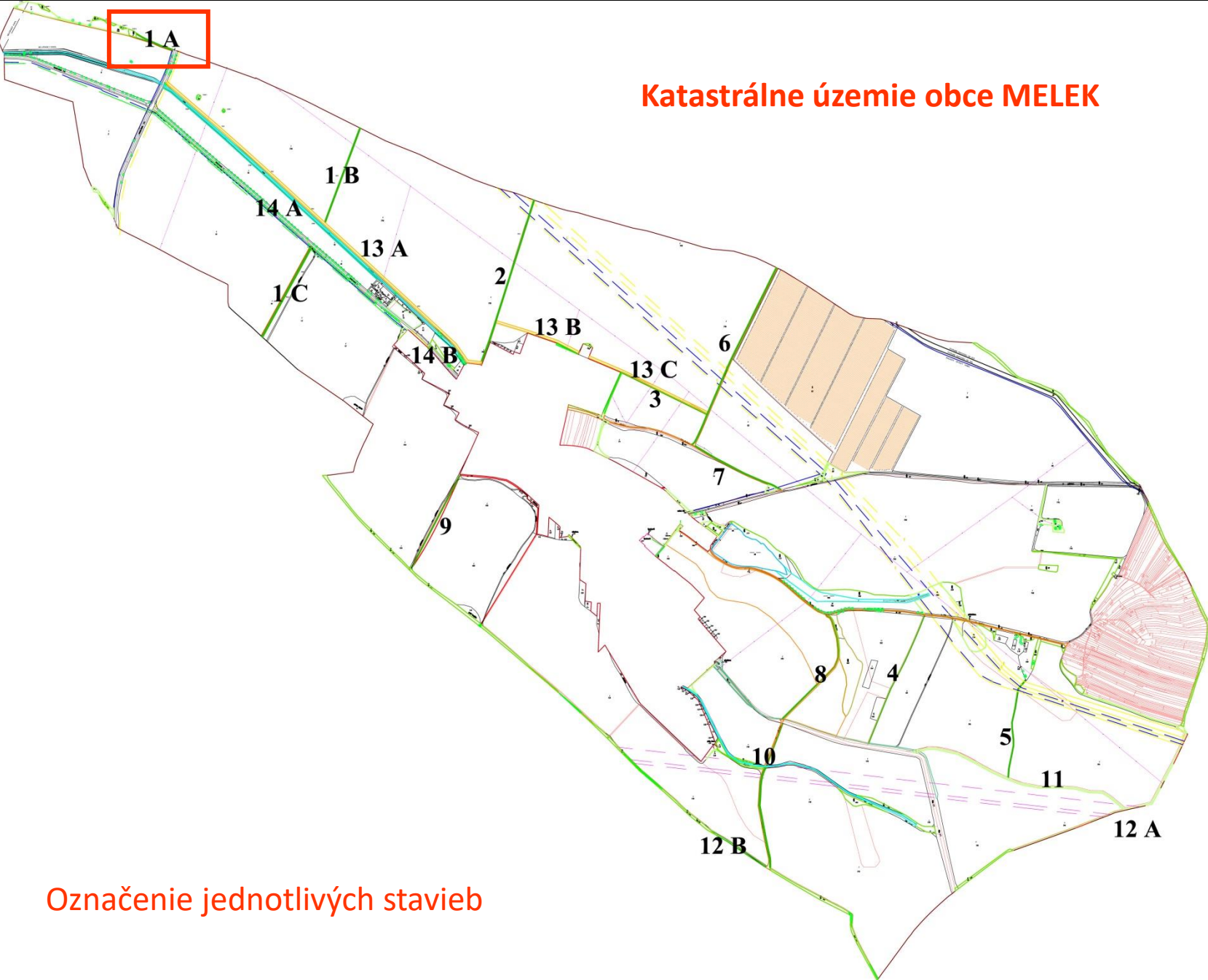


Projektový manager
Ing. Dobrucká



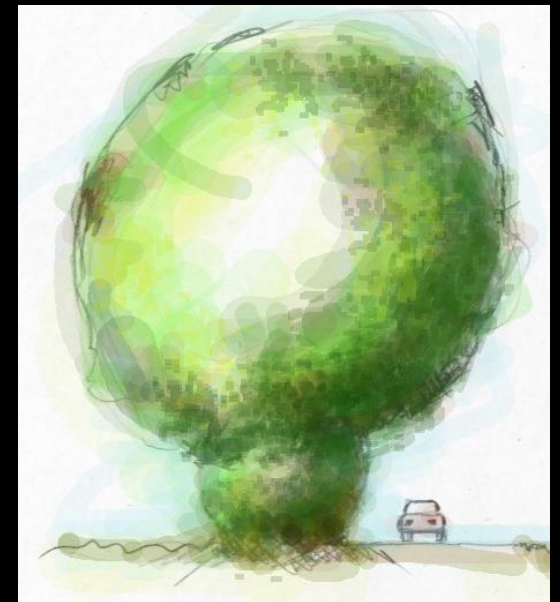
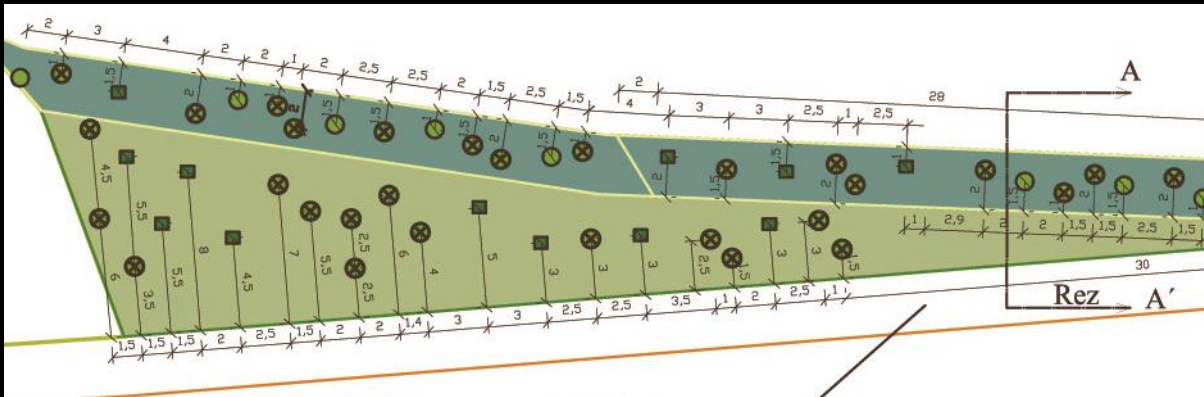
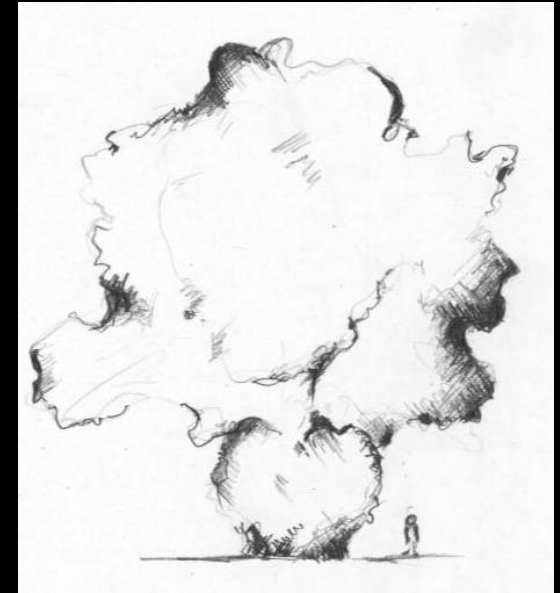
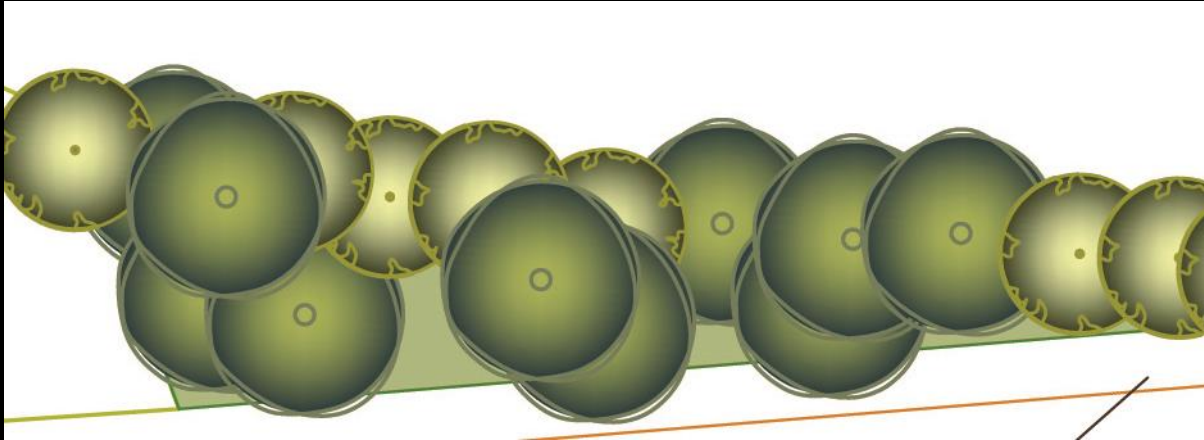
Pri terénnom prieskume v MELEKU - pod Vinicami

Katastrálne územie obce MELEK



Označenie jednotlivých stavieb

Vetrolam 1, část A



LEGENDA:

Navrhované dřeviny:

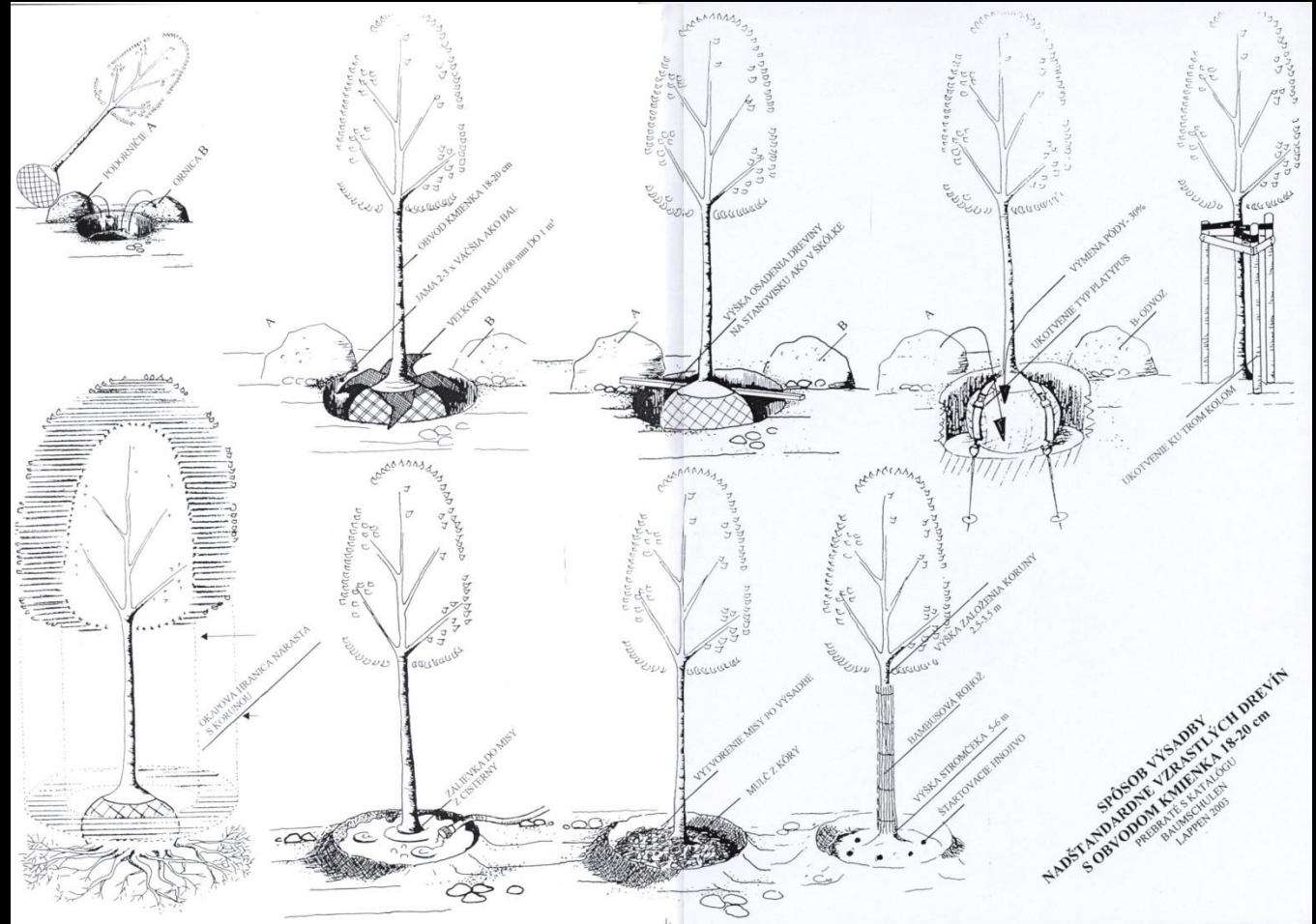
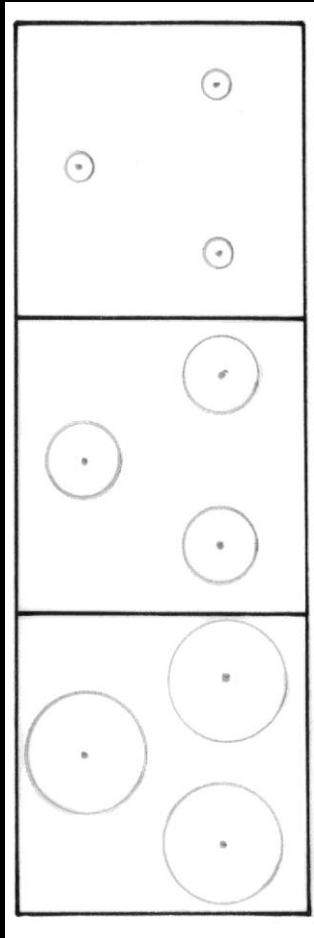
- Kostrová dřevina (*Quercus robur*)
- Výplňová dřevina (*Populus nigra*)-ponechané
- ⊗ Výplňová dřevina (*Populus nigra*)-dočasné
- Vysoké kry
- Nízke kry
- Trávnatá plocha

Navrhované druhy:

1. *Populus nigra*
2. *Quercus robur*
3. *Crataegus monogyna*
4. *Acer tataricum*
5. *Prunus spinosa*



Spôsob výsadby



Výsadba krov

Výsadba stromov – pracovní postup

Termín dodania: 30.4.2007



- **Plán VZ a SZO**
- **Polohopisné a výškopisné zameranie a kartografické spracovanie pásu pre projektovú dokumentáciu**
- **Prieskumné práce (ručne kopané sondy, upresnenie únosnosti pôdy, laboratórny rozbor, ...)**
- **Predbežné vytýčenie PVZO a PSZO**
- **Spracovanie projektovej dokumentácie súboru stavieb SZO**

Odovzdávaná dokumentácia:



- **Sprievodná správa**
- **Technická správa**
- **Rozpočtová dokumentácia**
- **Časový plán výstavby stavby**
- **Harmonogram výstavby – postupnosť súboru stavieb**

Rozpočet:

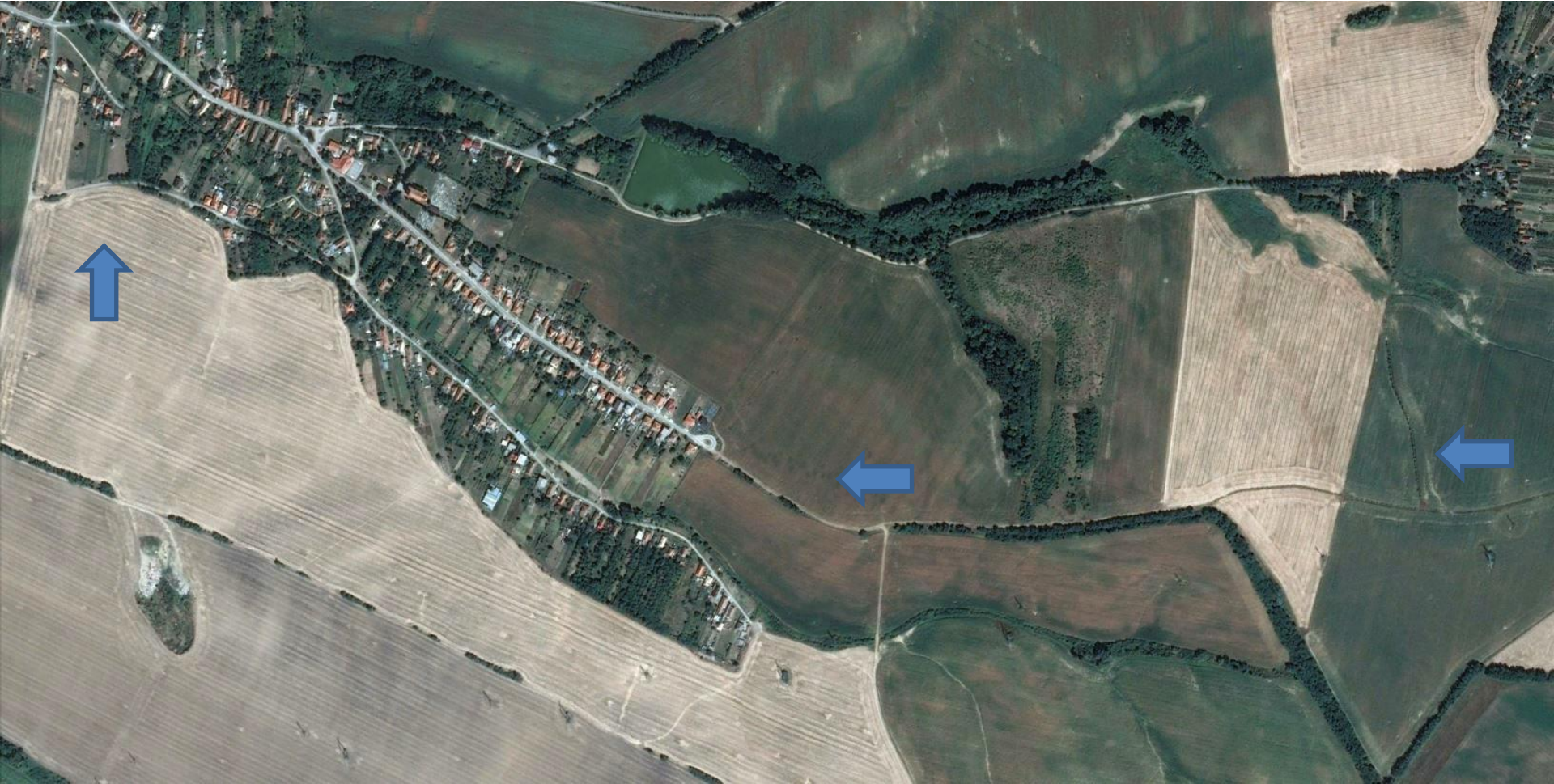


Označenie podľa PPU	Č. stavby	Názov stavby	výmera	náklad na 1 m2	náklad
ZE3:	stavba 1	vetrolam 1 (časť a,b,c)	2939	400	1175600
	stavba 2	vetrolam 2	1823	400	729200
	stavba 3	vetrolam 3	1015	400	406000
	stavba 4	vetrolam 4	1500	400	600000
	stavba 5	vetrolam 5	1085	400	434000
	stavba 6	sprievodná zeleň komunikácie 1	2118	200	423600
	stavba 7	sprievodná zeleň komunikácie 2	1000	300	300000
	stavba 8	sprievodná zeleň komunikácie 2	1390	300	417000
	stavba 9	vetrolam 6	1103	400	441200
	stavba 10	vetrolam 7	1571	400	628400
ZE5:	stavba 11	sprievodná zeleň komunikácie 3	4040	200	808000
	stavba 12	vetrolam 8 (časť a,b)	5182	400	2072800
PR	stavba 13	zatrávnenie 1 (časť a,b,c)	12888	150	1933200
ZEB	stavba 14	Brehový porast 1 (časť a,b)	2371	400	948400
Spolu:			40025		11 317 400

2006



2013



2017



2020









